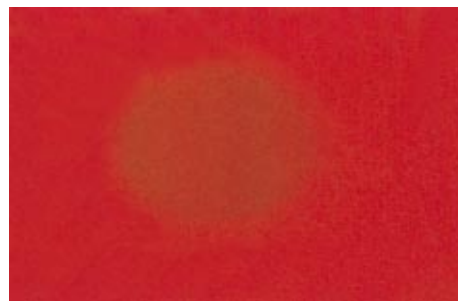
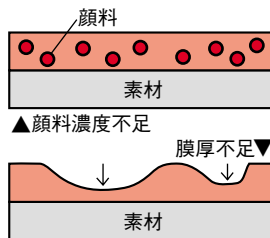


2.9 トマリ不良(隠ぺい力不足・スケ)

現象と原因

〔現象〕 ● 下地の色がスケで見える。

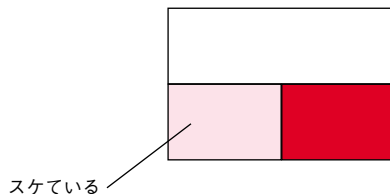
〔原因〕 ● 顔料濃度が不足しているか、膜厚が不足。



起きる要因

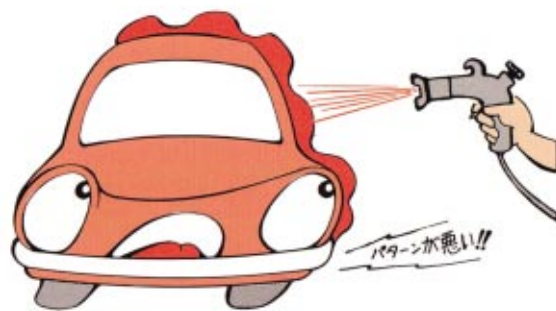
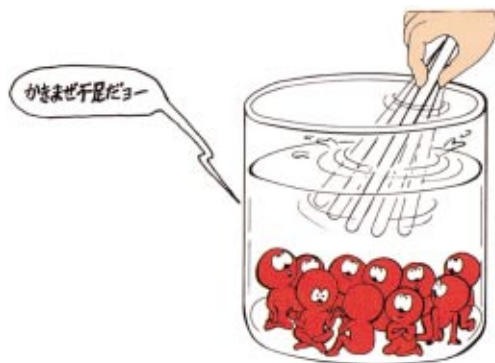
● 原色特性

材料



塗装作業

- 攪拌不足
- 膜厚が薄い
- うすめ過ぎ



対策と処置

〔対策〕 ● うすめ過ぎないように注意する。

● 塗料を十分攪拌し適正な膜厚に塗る。

〔処置〕 ● 下地の色が完全に隠ぺいするまで再塗装する。

● 低隠ぺい性塗色の場合は共色とのセットで塗装する。