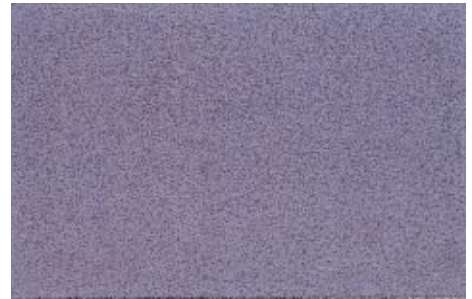


2・8 色分け

現象と原因

〔現象〕 ●色が分離し、不均一な塗色となる。

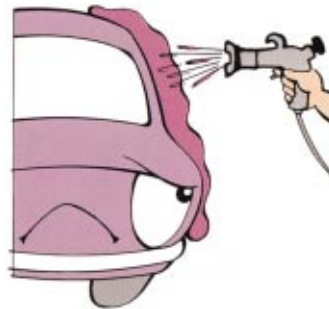
〔原因〕 ●各種顔料の分離による色分け現象で、顔料の分散性、樹脂との相溶性・溶解力などの不良によって生ずる。



起きる要因

塗装作業

- 一度に厚塗り
- 吐出量が多い
- 吹付圧が低い
- 膜厚が不均一な塗装



使用誤り

- 粘度が低い
- 異種塗料の混合
- シンナーの不良(溶解力不足)
- シンナーの蒸発が遅い



対策と処置

〔対策〕 ●適正なシンナーで希釈し一度に厚塗りしない。

〔処置〕 ●耐水ペーパー # 800～1000で研磨し再塗装する。