

弱溶剤形変性エポキシ樹脂さび止め塗料

エスコNBマイルド

関西ペイントの高耐久性エポキシ「エスコ」が進化!!
重防食から建築鉄部まで幅広くお使い頂けます。

非鉄金属面(亜鉛メッキ、ステンレス、アルミ)の塗替え・補修用として!

JIS K 5551
構造物用さび止めペイント
C種 1号:2号

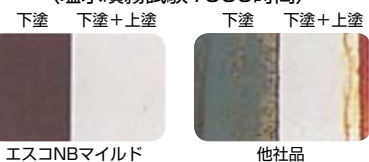
環境対応型

- 鉛クロムフリー
鉛・クロムを完全に取り除きました。(鉛クロムフリー)
- ホルムアルデヒド放散等級 F☆☆☆☆

防錆力

- 防錆性は従来の「エスコ」の性能をそのまま維持!

〈塩水噴霧試験1000時間〉



適用素材

- 鉄、コンクリート、※亜鉛メッキ、※ステンレス、※アルミニウム
(※消耗した非鉄金属面の補修のみ適用可)

適用上塗

【建築各種上塗】

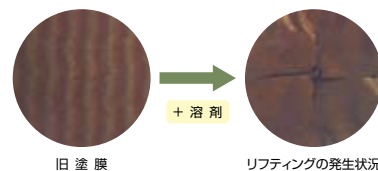
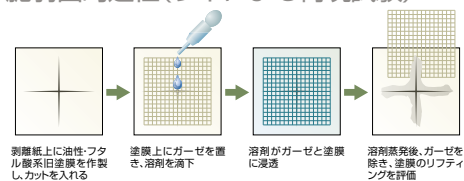
屋根系 :SDルーフペイント、ACルーフペイント、スーパーシリコンルーフペイント 等
合調系 :パワーホルス(F4)1種、エコホルス(F4)II 等
ターペン系 :セラMレタン、セラMシリコンⅢ、セラMフッソ 等
水性系 :コスモレタン、コスモシリコン、アレスアクアシリコンACII 等

【重防食上塗】

弱溶剤系 :SDマリンセーフティ、セラテクトUマイルド、セラテクトFマイルド(KHD)、セラテクトSマイルド2、ユニテクト10セーフティ、ユニテクト20セーフティ、ユニテクト30 SF 等

旧塗膜適性

- 脆弱面の適性(ラボによる再現試験)



- 旧塗膜適性が大幅にアップ!

従来の強溶剤タイプでは旧塗膜の種類・状況によってチヂミがおきていましたが、弱溶剤化したことで旧塗膜適性が大幅にアップしました。

色

- 赤さび色、白、グレー

容量

- 石油缶(18kgセット)

乾燥時間

項目	温度	5℃	20℃	30℃
		指触	4時間	1.5時間
乾燥時間	半硬化	16時間	5時間	3時間
	最短	24時間	8時間	6時間
標準塗装間隔	最長	1ヶ月	1ヶ月	1ヶ月
	可使時間(ポットライフ)	12時間	7時間	5時間



関西ペイント

[標準塗装仕様]

仕様1 一般塗替仕様(鉄、亜鉛メッキ、ステンレス、アルミニウム)

工程	製品名	塗装方法	塗重乾燥時間(20℃)	標準塗付量(kg/m ² /回)	膜厚(μm)
素地調整	劣化している塗膜をケレン工具で除去する。さびは電動工具やサンドペーパーなどを用いて除去し、被塗面を清掃する。素地露出部は補修塗り(タッチアップ)を行う。亜鉛メッキ、ステンレス、アルミニウム面は十分に表面あらしを行う。				
補修塗り(タッチアップ)	エスコNBマイルド 塗料用シンナー	ハケ	8時間~1ヶ月	(160~240)	(40~60)
下塗	エスコNBマイルド 塗料用シンナー	ハケ、ローラー	8時間~1ヶ月	0.16~0.24	40~60
上塗	セラMレタン 塗料用シンナー	ハケ、ローラー	4時間以上	0.12	25
上塗	セラMレタン 塗料用シンナー	ハケ、ローラー	-	0.12	25

仕様2 鋼構造物重防食仕様(ポリウレタン仕上げ)

工程	製品名	塗装方法	塗重乾燥時間(20℃)	標準塗付量(kg/m ² /回)	膜厚(μm)
素地調整	電動工具等を用いて劣化した塗膜を除去し発錆部はISO St3まで除錆する。活膜部は全面表面あらしを行う。				
補修塗り(タッチアップ)	エスコNBマイルド 塗料用シンナー	ハケ	8時間~1ヶ月	(0.24)	(60)
下塗	エスコNBマイルド 塗料用シンナー	ハケ、ローラー	8時間~1ヶ月	0.24	60
下塗	エスコNBマイルド 塗料用シンナー	ハケ、ローラー	8時間~1ヶ月	0.24	60
上塗	セラテクトマイルド中塗(E) 塗料用シンナー	ハケ、ローラー	8時間~10日	0.14	30
上塗	セラテクトUマイルド上塗 塗料用シンナー	ハケ、ローラー	-	0.12	25

仕様3 鋼構造物重防食仕様(フッ素仕上げ)

工程	製品名	塗装方法	塗重乾燥時間(20℃)	標準塗付量(kg/m ² /回)	膜厚(μm)
素地調整	電動工具を用いて劣化した塗膜を除去し発錆部はISO St3まで除錆する。活膜部は前面表面あらしを行う。				
補修塗り(タッチアップ)	エスコNBマイルド 塗料用シンナー	ハケ	8時間~1ヶ月	(0.24)	(60)
下塗	エスコNBマイルド 塗料用シンナー	ハケ、ローラー	8時間~1ヶ月	0.24	60
下塗	エスコNBマイルド 塗料用シンナー	ハケ、ローラー	8時間~1ヶ月	0.24	60
上塗	セラテクトマイルド中塗(E) 塗料用シンナー	ハケ、ローラー	8時間~10日	0.14	30
上塗	セラテクトFマイルド(KHD)上塗 塗料用シンナー	ハケ、ローラー	-	0.12	25

ご使用上の注意事項

製品取扱上の注意事項(安全衛生他)

- 下記の注意事項を守って下さい。
- 詳細な内容については安全データシート(SDS)をご参照下さい。
- 予 防 策**
- 取り扱い作業中・乾燥中ともに換気の良い場所で使用し、粉じん・ヒューム・ガス・ミスト・蒸気・スプレーを吸入しないこと。必要な保護具(帽子・保護めがね・マスク・手袋等)を着用し、身体に付着しないようにすること。
- 吸入に関する危険有害性情報の表示がある場合、有機ガス用防毒マスク、又は、送気マスクを着用すること。又、取り扱い作業場所には局所排気装置を設けること。
- 皮膚接触に関する危険有害性情報の表示がある場合、頭巾・えり巻きタオル・長袖の作業着・前掛けを着用すること。
- 火気を避けること。静電気放電に対する予防処置を講ずること。
- 火災を発生しない工具・防爆型の電気機器・換気装置・照明機器等を使用すること。
- 裸火又は高温の白熱体に噴霧しないこと。
- 本来の目的以外に使用しないこと。
- 指定材料以外のものとは混合(多液品の混合・希釈等)しないこと。
- 年の取っ手を持って振ったり、取っ手をロープやフックで吊り下げたりしないこと。
- 取り扱い後は、洗顔、手洗い、うがい、及び、鼻孔洗浄を十分行うこと。
- 使用済みの容器は、火気、溶接、加熱を避けること。
- 本品の付いた布類や本品のかす等は水に浸して処分すること。
- 対 応**
- 目に入った場合:直ちに、多量の水で洗うとともに医師の診察を受けること。

- 皮膚に付着した場合:直ちに拭き取り、石けん水で洗い落とし、痛みや外傷等がある場合は、医師の診察を受けること。
- 吸入した場合:空気の清浄な場所で安静にし、必要に応じて医師の診察を受けること。
- 飲み込んだ場合:直ちに医師に連絡すること。(無理に吐かせないこと。)
- 漏出時や飛散した場合は、砂、布類(ウエス)等で吸い取り、拭き取ること。
- 火災時には、炭酸ガス、泡、又は、粉末消火器を用いること。

保 管

- 指定容器を使用し、完全にふたをして湿気のない場所に保管すること。
- 直射日光、雨ざらしを避け、貯蔵条件に基づき保管すること。
- 子供の手の届かない場所に保管すること。又、関連法規に基づき適正に管理すること。
- 廃 棄**
- 本品の付いた布類や本品のかす、及び、使用済み容器を廃棄するときは、関連法規を厳守の上、産業廃棄物として処分すること。(排水路、河川、下水、及び、土壌等の環境を汚染する場所へ廃棄しないこと。)

施工後の安全

- 本製品は揮発性の化学物質を含んでいますので、塗装直後の引渡しの場合は、施主様に対して安全性に十分に注意を払うよう指導してください。例えば、不特定多数の方が利用されている施設などの場合は立看板などでペンキ塗り立てであることを表示し、化学物質過敏症ならびにアレルギー体質の方が接する事のないようにしてください。

関西ペイント販売株式会社

関西ペイントホームページ
www.kansai.co.jp

本 社 TEL(03)5711-8904 FAX(03)5711-8934
北海道 TEL(0133)64-2424 FAX(0133)64-5757
東 北 TEL(022)287-2721 FAX(022)288-7073
北関東 TEL(028)637-8200 FAX(028)637-8223
東 京 TEL(03)5711-8902 FAX(03)5711-8932

中 部 TEL(052)262-0921 FAX(052)262-0981
大 阪 TEL(06)6203-5701 FAX(06)6203-5603
中 国 TEL(082)262-7101 FAX(082)264-3285
四 国 TEL(0877)24-5484 FAX(0877)24-4950
九 州 TEL(092)411-9901 FAX(092)441-3339

ご用命は

※製品改良のため仕様は予告なしに変更することもございますのでご諒承ください。

(17年02月05日PPO)カタログNo.367