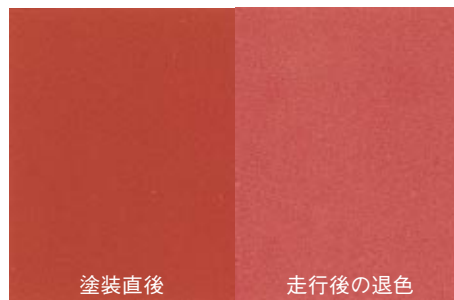


## 4.4 変退色

### 現象と原因

- 〔現象〕 ●初期の塗色が走行中(バクロ)に色が変わる。
- 〔原因〕 ●紫外線や熱によって顔料が分解され変退色する。



### 起きる要因

#### 環境

- 紫外線が強い



#### 材料

- 耐候性の悪い塗料



### 対策と処置

- 〔対策〕 ●耐候性の悪い原色は使用しない。止むを得ず使用する場合にはクリヤーコートする。(原色では良いが、うすめ色にすると劣る場合もあるので注意が必要)
- 〔処置〕 ●耐候性の良い塗料・原色を使用し再塗装する。